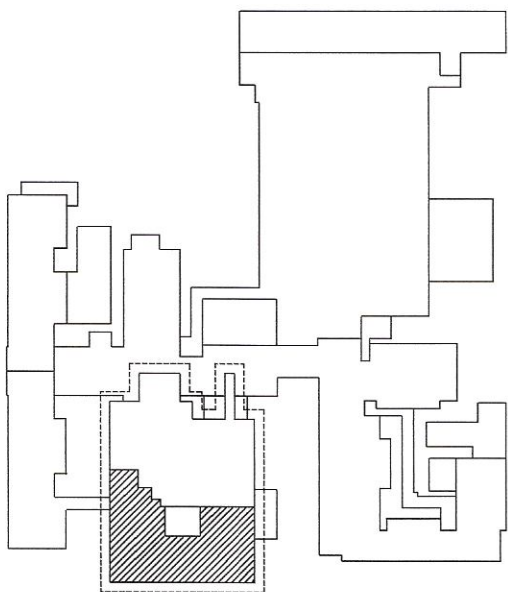
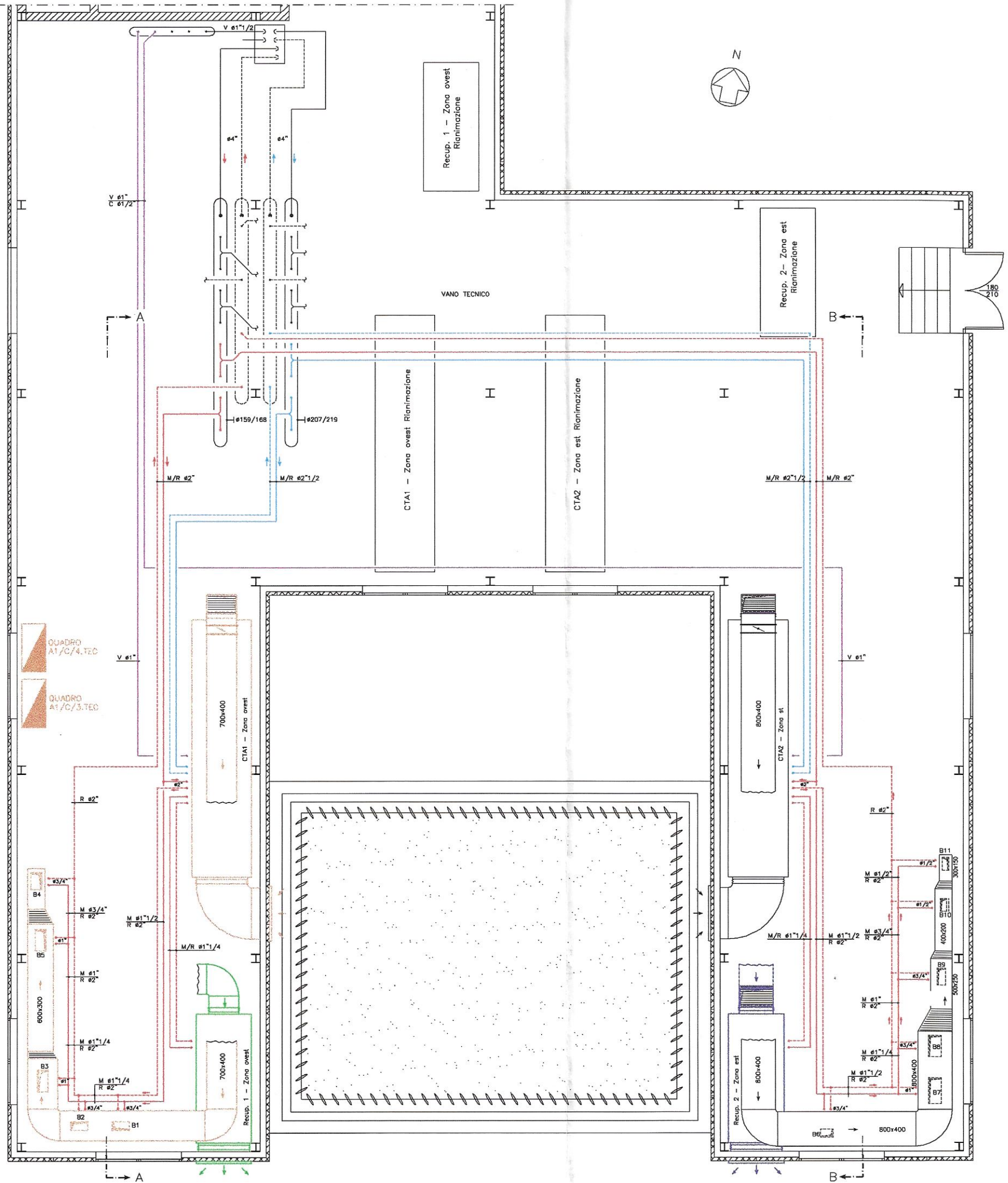


NOTE E CARATTERISTICHE	N.B. LE TUBAZIONI DI ACQUA REFRIGERATA, ACQUA CALDA E CIRCUITO RECUPERO AVRANNO PERCORSI A SOFFITTO DEL LOCALE TECNICO CON STACCHI VERSO IL BASSO PER L'AUMENTAZIONE DELLE RELATIVE BATTERIE DI SCAMBIO.		N.B. LE TUBAZIONI DEL CIRCUITO ACQUA REFRIGERATA AVRANNO RIVESTIMENTO IN NEOPRENE SPESSORE NOMINALE 32 mm E FINITURA ESTERNA IN ISOGENOPAC. LE TUBAZIONI DEL CIRCUITO ACQUA CALDA AVRANNO RIVESTIMENTO IN NEOPRENE DELLO SPESSORE NOMINALE DEDUCIBILE DALLA TABELLA ALLEGATA ALLA TAVOLA 12MS/O E CONFORME ALLA LEGGE 10/91 E D.P.R. 412/93 E FINITURA ESTERNA IN ISOGENOPAC. LE TUBAZIONI DEL CIRCUITO VAPORE/CONDENSA AVRANNO RIVESTIMENTO IN LANA MINERALE DELLO SPESSORE NOMINALE DEDUCIBILE DALLA TABELLA ALLEGATA ALLA TAVOLA 13MS/O E CONFORME ALLA LEGGE 10/91 E D.P.R. 412/93 E FINITURA ESTERNA IN ALLUMINIO.	

COMPONENTI PRINCIPALI		SIMBOLO	DESCRIZIONE	CODICE	DIMENSIONI	Q.TA'
			MENSOLAME PER CANALI E TUBAZIONI	J250.M150	Per vapore condensa nel vano tecnico	15 kg
			RIVESTIMENTO FINITURA ALLUMINIO (Superficie convenzionale)	J250.R120	Per vapore condensa nel vano tecnico	50 mf
			RIVESTIMENTO COPPELLE LANA DI VETRO (Superficie convenzionale)	J250.R124	Per vapore condensa nel vano tecnico	50 mf
			TUBAZIONE IN ACCIAIO INOX (Superficie convenzionale)	J250.T203	Per vapore condensa nel vano tecnico	300 kg
			MENSOLAME PER CANALI E TUBAZIONI	K50.M150	Tub. calda/fredda/rec.	80.5 kg
			RIVESTIMENTO FINITURA ISOGENOPAC (Superficie convenzionale)	K50.R123	Tub. acqua calda 105 mf Tub. acqua fredda 50 mf Tubazione recupero 16 mf	
			RIVESTIMENTO NEOPRENE (Sp. nom. 32 mm) (Superficie convenzionale)	K50.R125.A6	Tub. acqua calda 15 mf Tub. acqua fredda 50 mf Tubazione recupero 16 mf	
			RIVESTIMENTO NEOPRENE (Lastre sp. 50 mm) (Superficie convenzionale)	K50.R125.A7	Tub. acqua calda 90 mf	
			TUBAZIONE IN ACCIAIO NERO (Superficie convenzionale)	K50.T205	Tub. acqua calda 830 kg Tub. acqua fredda 850 kg Tubazione recupero 130 kg	
			VERNICIATURA (Superficie convenzionale)	K50.T205	Tub. acqua calda 35 mf Tub. acqua fredda 25 mf Tubazione recupero 6 mf	



PLANIMETRIA 1 : 1000



PROGETTO GENERALE DI RIORGANIZZAZIONE
DELL'OSPEDALE DI CONEGLIANO

PROGETTO DEI LAVORI DI RISTRUTTURAZIONE
DEL SERVIZIO DI U.C.I.C.
E DEL REPARTO DI CARDIOLOGIA
IMPIANTI MECCANICI



LOTTO A - SECONDO STRALCIO
U.C.I.C. E CARDIOLOGIA

PADIGLIONE "A1" COPERTURA
VANO TECNICO
PIANTA E SEZIONI
DISTRIBUZIONE IDRAULICA

VISTO:	Data ed aggiornamenti	05.11.1994
		30.09.1996
	GENNAIO 1999	25.02.1997
	Scala	Disegno N. 8MC/0/EA1/CA

A norma di legge il presente disegno non può essere riprodotto e comunicato a terzi senza preventiva espressa autorizzazione scritta del titolare di questo studio